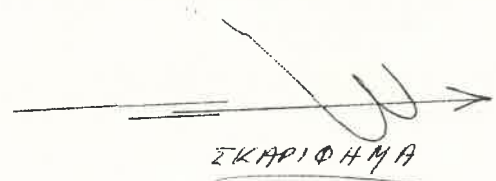


Ευθεία 920/69  
Καθορισμένη ρυμοταμική γραμμή  
επί σκιορέδου κ. Βούφιου  
επί Βουλιαχμίου ο.τ. 55 Τ.Φ. 6  
Α/μμο 17-1-53

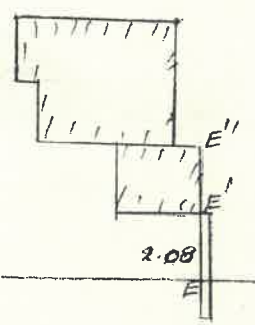
Η ρυμοταμική γραμμή (χδ) δα' τεθω επί τη (ΑΒΓ), ενώ  
δε' (Α), (Γ) γωνία μετρούσων και (Β) γωνία σκιοδράμης.  
Ευρέθυ (γγ') = 0.54. Η ρυμοταμική γραμμή (αβ) δα' τεθω επί τη  
(ΓΔΕΖ), ενώ δε' (ζζ') = 1.55. Ευρέθυσαι (ΔΔ') = 2.13 και (ΕΕ') = 2.08.

Εν Αθήναις τῇ 13-10-1969  
Ο Συντάξας  
Τεχνικός υπάλληλος  
Μικ. Σπυρίδου

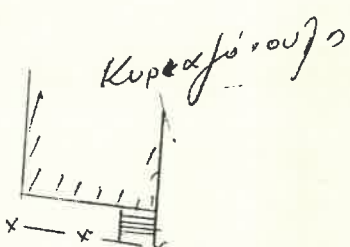
Εν Αθήναις τῇ 17-10-1969  
Προϊστάμενος τοῦ 2ου Τμήματος  
α.α.  
Ν. Επαφροδίτου



(55)



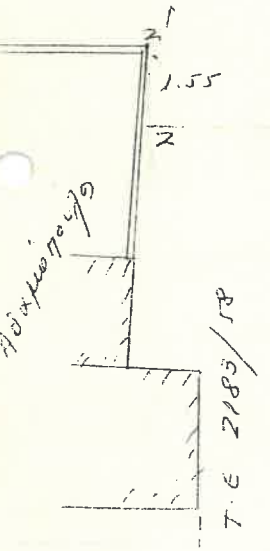
σκάφη  
Bouliou



Διαγείρας

Καράβι

(54)



T.E 645/60

0.54

T.E.  
53/69

(22)